



Produktionshalle Pilatus Aircraft in Stans

Imposant, einzigartig, nachhaltig.

Die neue Montagehalle der Pilatus Flugzeugwerke AG ist ein eindrucksvolles Bauwerk mit einer beachtlichen Abmessung von 122 x 72 m. Nebst der stützenfreien Montagehalle von 7300 m² beinhaltet das Gebäude 1400 m² Büroräumlichkeiten sowie ein Besucherzentrum.

Sowohl die Tragkonstruktion der Halle und des Annexes sowie der ganze Dachaufbau und die Fassade wurde aus Holz erstellt.

Architektur:

Scheitling-Syfrig + Partner Architekten AG

Bauherr:

Pilatus Aircraft Ltd., 6370 Stans

Dachaufbau von aussen:

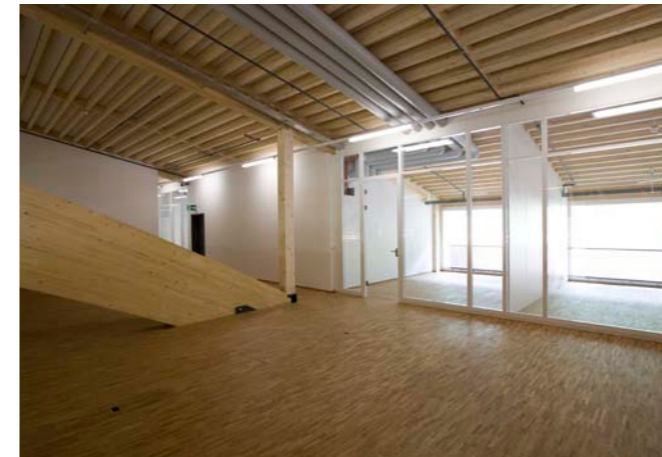
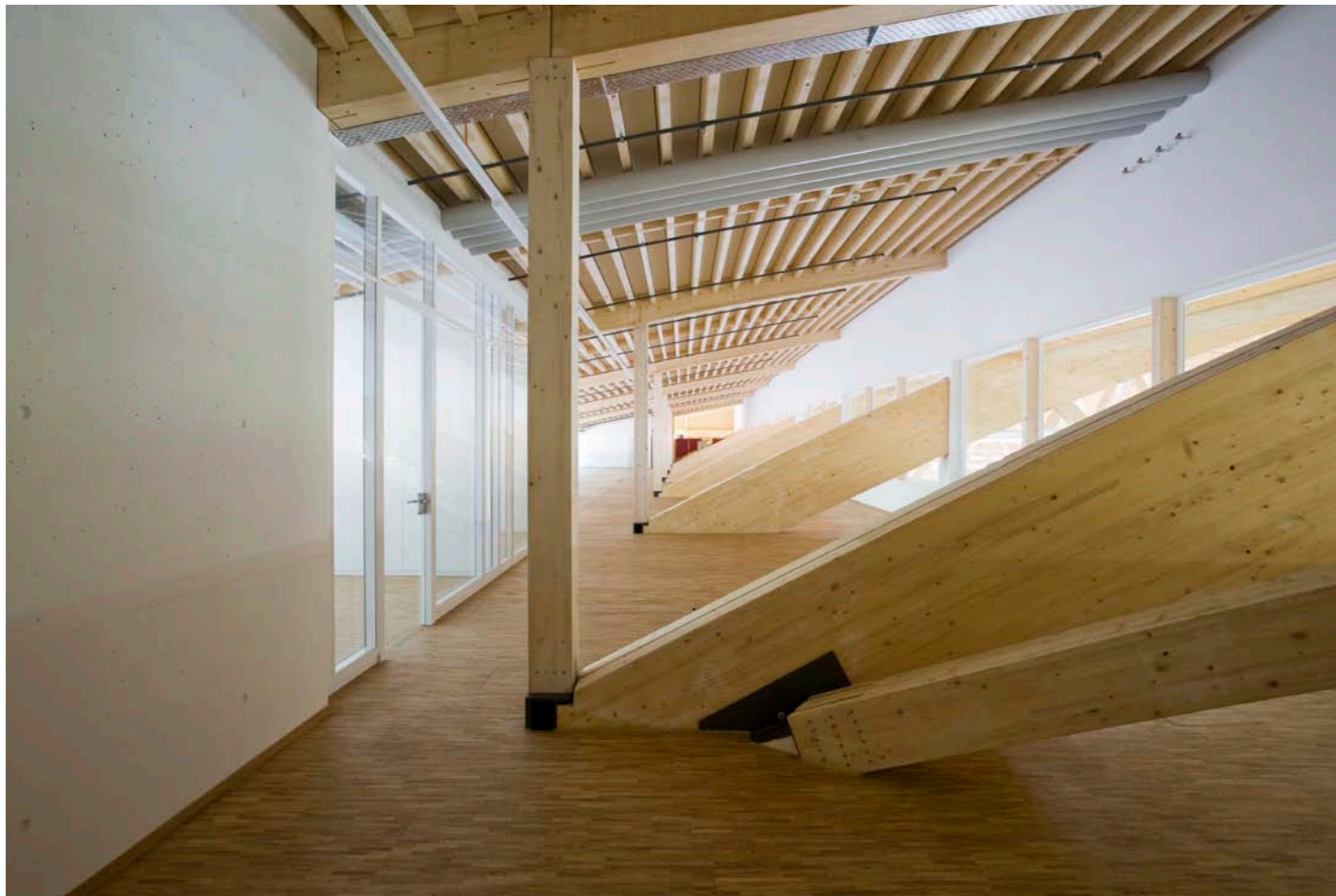
- Blecheindeckung
- Dämmung Dicke 200 mm
- Dampfbremse
- OSB-Platte Dicke 18 mm
- Rippen Dim. 80/260 mm

Aufbau Aussenwand von innen:

- OSB-Platte Dicke 18 mm
- Ständerkonstruktion 200 mm
- Dämmung Steinwolle Dicke 200 mm
- DHF-Platte Dicke 15 mm
- Zahnleiste vertikal 60 x 180 mm
- Schalung gestülpt, Fichte/Tanne, sägeroh,
- gestülpt und offen, Dim. 27 x 200 mm

Deckenaufbau von oben:

- Parkett
- Unterlagsboden Dicke 80 mm
- Trittschalldämmung 50 mm
- OSB-8000-Platte, Dicke 30 mm
- (statisch mit Rippen verleimt)
- Rippenkonstruktion 400 mm
- Dämmung Steinwollämmung Dicke 120 mm
- OSB-8000-Platte, Dicke 30 mm
- (statisch mit Rippen verleimt)



Produktionshalle Pilatus Aircraft in Stans

Imposant, einzigartig, nachhaltig.

Die neue Montagehalle der Pilatus Flugzeugwerke AG ist ein eindrucksvolles Bauwerk mit einer beachtlichen Abmessung von 122 x 72 m. Nebst der stützenfreien Montagehalle von 7300 m² beinhaltet das Gebäude 1400 m² Büroräumlichkeiten sowie ein Besucherzentrum.

Sowohl die Tragkonstruktion der Halle und des Annexes sowie der ganze Dachaufbau und die Fassade wurde aus Holz erstellt.

Architektur:

Scheitling-Syfrig + Partner Architekten AG

Bauherr:

Pilatus Aircraft Ltd., 6370 Stans

Dachaufbau von aussen:

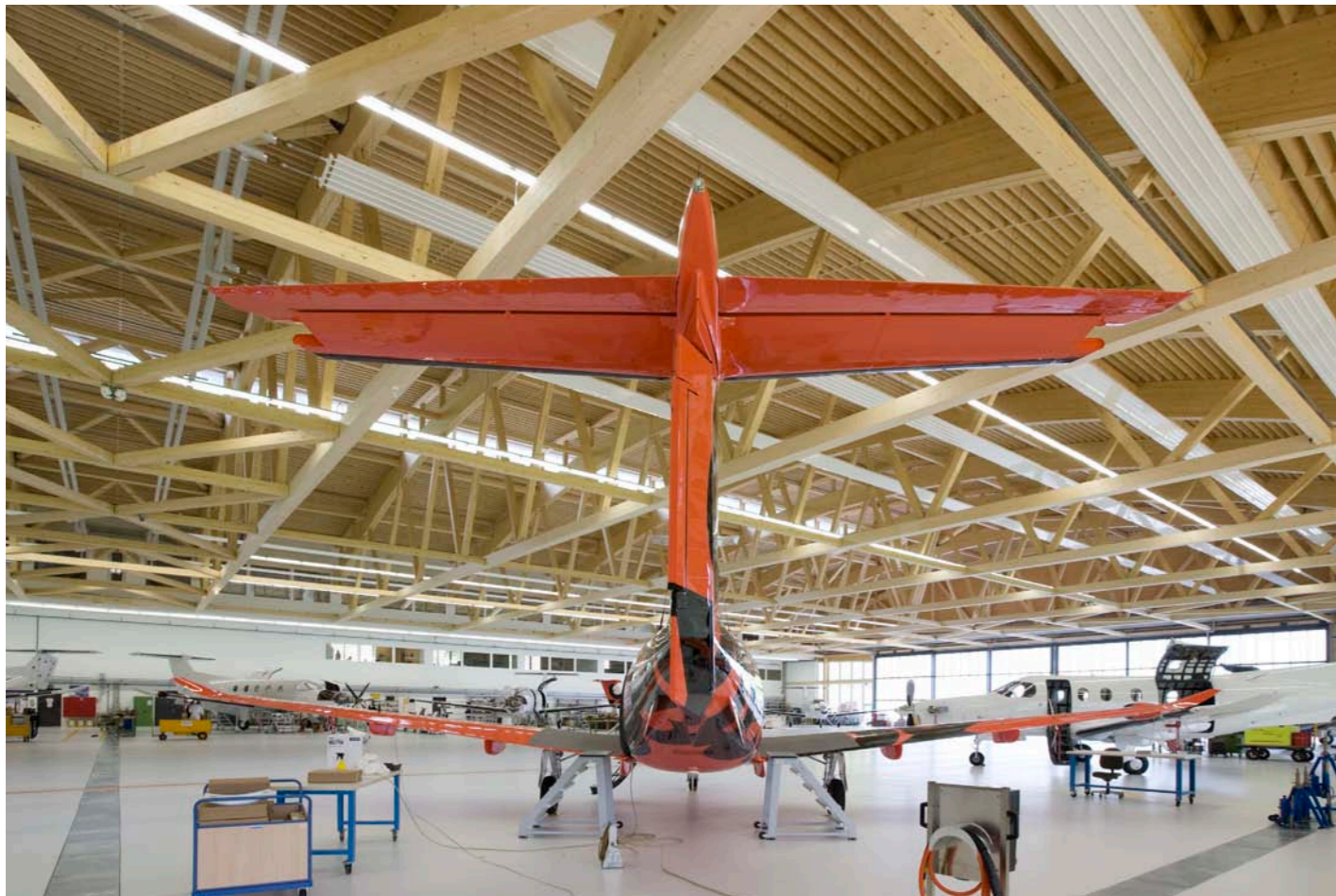
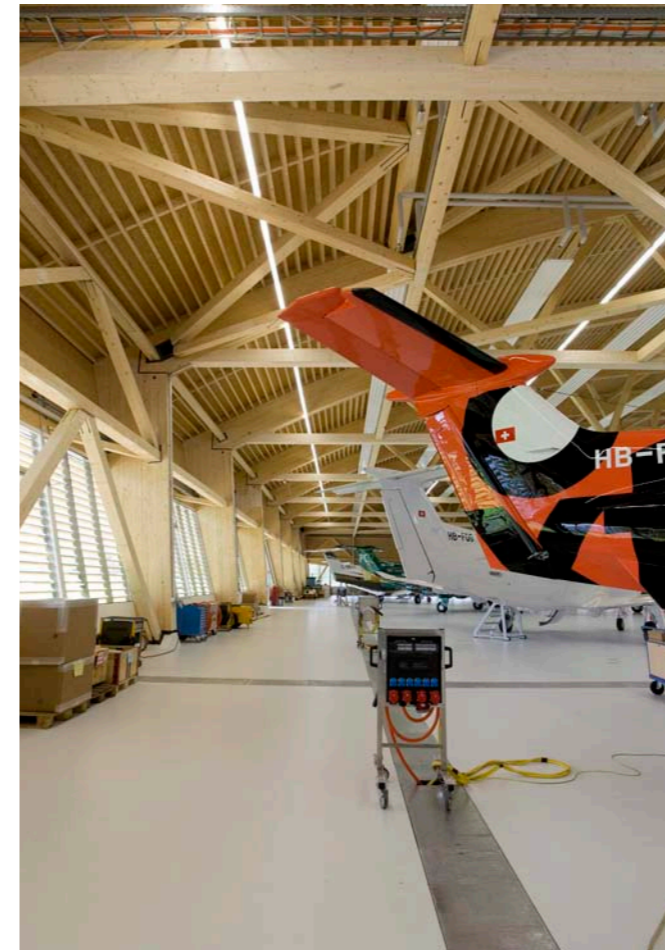
- Blecheindeckung
- Dämmung Dicke 200 mm
- Dampfbremse
- OSB-Platte Dicke 18 mm
- Rippen Dim. 80/260 mm

Aufbau Aussenwand von innen:

- OSB-Platte Dicke 18 mm
- Ständerkonstruktion 200 mm
- Dämmung Steinwolle Dicke 200 mm
- DHF-Platte Dicke 15 mm
- Zahnleiste vertikal 60 x 180 mm
- Schalung gestülpt, Fichte/Tanne, sägeroh,
- gestülpt und offen, Dim. 27 x 200 mm

Deckenaufbau von oben:

- Parkett
- Unterlagsboden Dicke 80 mm
- Trittschalldämmung 50 mm
- OSB-8000-Platte, Dicke 30 mm
- (statisch mit Rippen verleimt)
- Rippenkonstruktion 400 mm
- Dämmung Steinwollämmung Dicke 120 mm
- OSB-8000-Platte, Dicke 30 mm
- (statisch mit Rippen verleimt)



Produktionshalle Pilatus Aircraft in Stans

Imposant, einzigartig, nachhaltig.

Die neue Montagehalle der Pilatus Flugzeugwerke AG ist ein eindrucksvolles Bauwerk mit einer beachtlichen Abmessung von 122 x 72 m. Nebst der stützenfreien Montagehalle von 7300 m² beinhaltet das Gebäude 1400 m² Büroräumlichkeiten sowie ein Besucherzentrum.

Sowohl die Tragkonstruktion der Halle und des Annexes sowie der ganze Dachaufbau und die Fassade wurde aus Holz erstellt.

Architektur:

Scheitling-Syfrig + Partner Architekten AG

Bauherr:

Pilatus Aircraft Ltd., 6370 Stans

Dachaufbau von aussen:

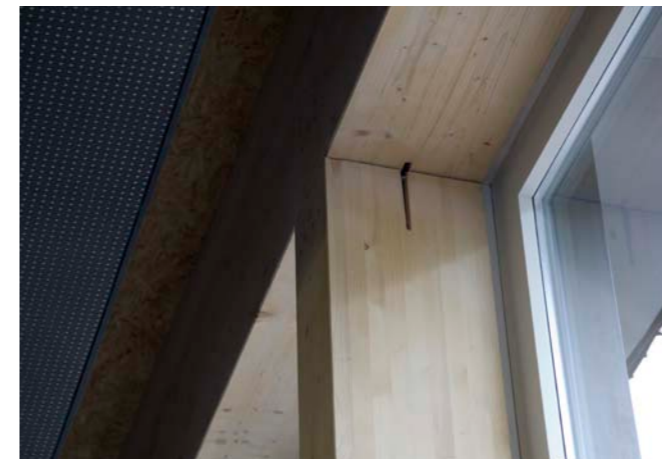
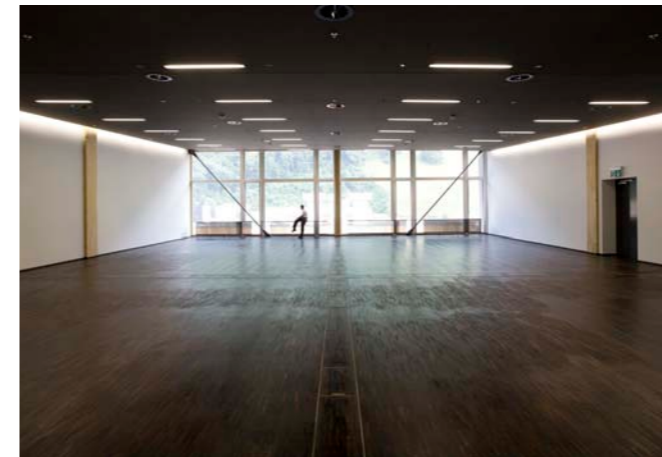
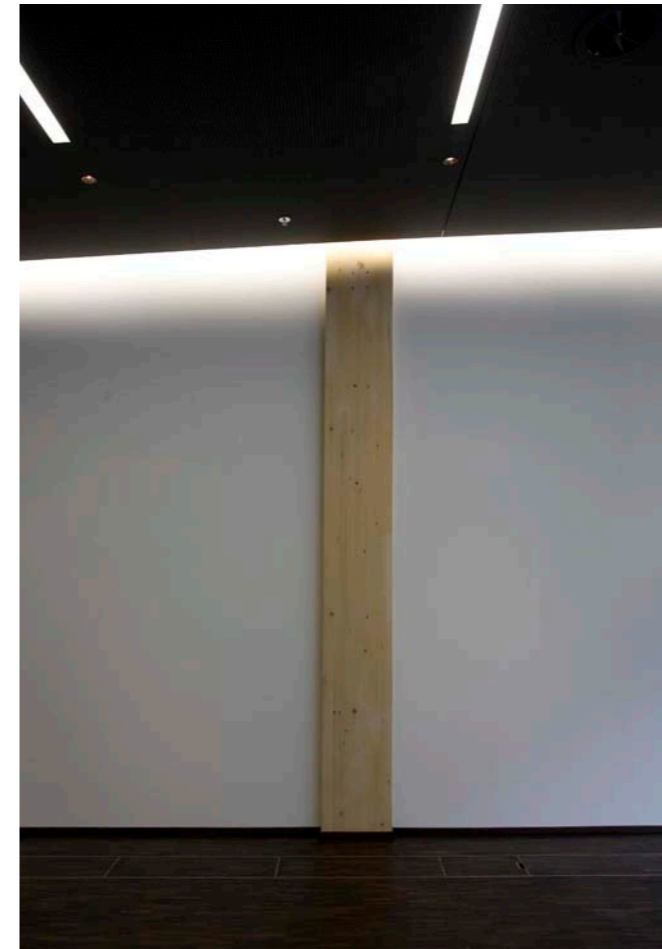
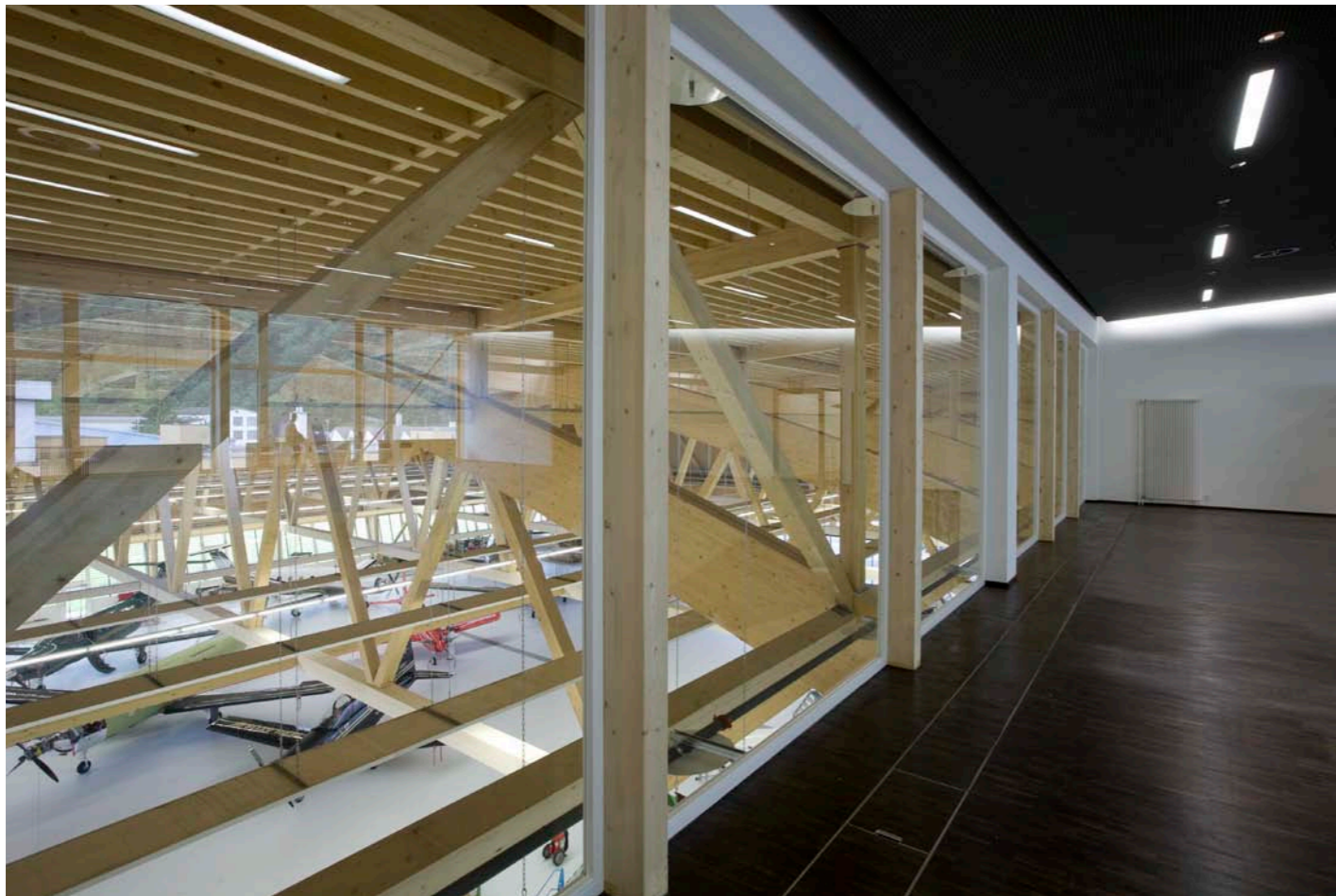
- Blecheindeckung
- Dämmung Dicke 200 mm
- Dampfbremse
- OSB-Platte Dicke 18 mm
- Rippen Dim. 80/260 mm

Aufbau Aussenwand von innen:

- OSB-Platte Dicke 18 mm
- Ständerkonstruktion 200 mm
- Dämmung Steinwolle Dicke 200 mm
- DHF-Platte Dicke 15 mm
- Zahnleiste vertikal 60 x 180 mm
- Schalung gestülpt, Fichte/Tanne, sägeroh,
- gestülpt und offen, Dim. 27 x 200 mm

Deckenaufbau von oben:

- Parkett
- Unterlagsboden Dicke 80 mm
- Trittschalldämmung 50 mm
- OSB-8000-Platte, Dicke 30 mm
- (statisch mit Rippen verleimt)
- Rippenkonstruktion 400 mm
- Dämmung Steinwolldämmung Dicke 120 mm
- OSB-8000-Platte, Dicke 30 mm
- (statisch mit Rippen verleimt)



Produktionshalle Pilatus Aircraft in Stans

Imposant, einzigartig, nachhaltig.

Die neue Montagehalle der Pilatus Flugzeugwerke AG ist ein eindrucksvolles Bauwerk mit einer beachtlichen Abmessung von 122 x 72 m. Nebst der stützenfreien Montagehalle von 7300 m² beinhaltet das Gebäude 1400 m² Büroräumlichkeiten sowie ein Besucherzentrum.

Sowohl die Tragkonstruktion der Halle und des Annexes sowie der ganze Dachaufbau und die Fassade wurde aus Holz erstellt.

Architektur:

Scheitling-Syfrig + Partner Architekten AG

Bauherr:

Pilatus Aircraft Ltd., 6370 Stans

Dachaufbau von aussen:

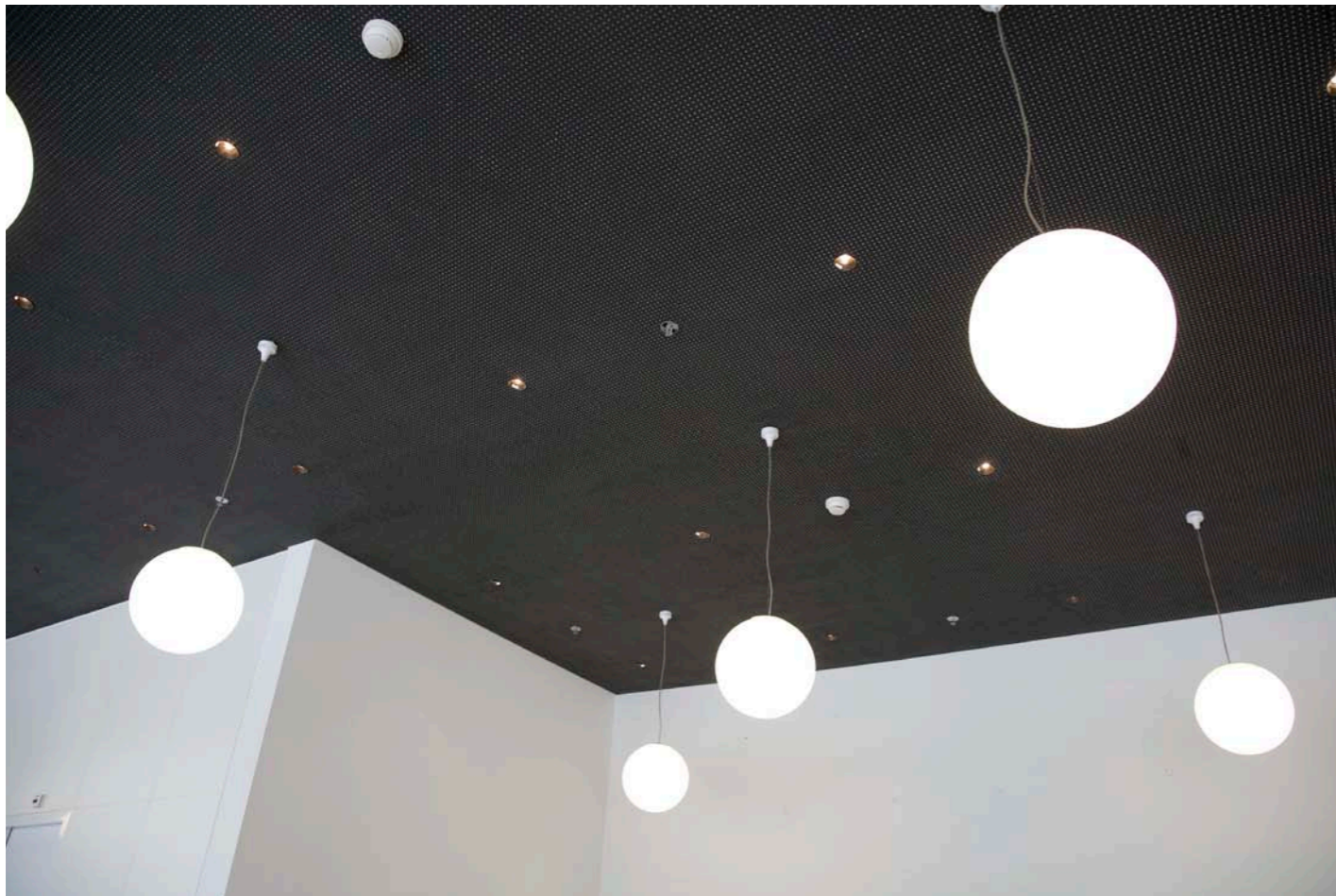
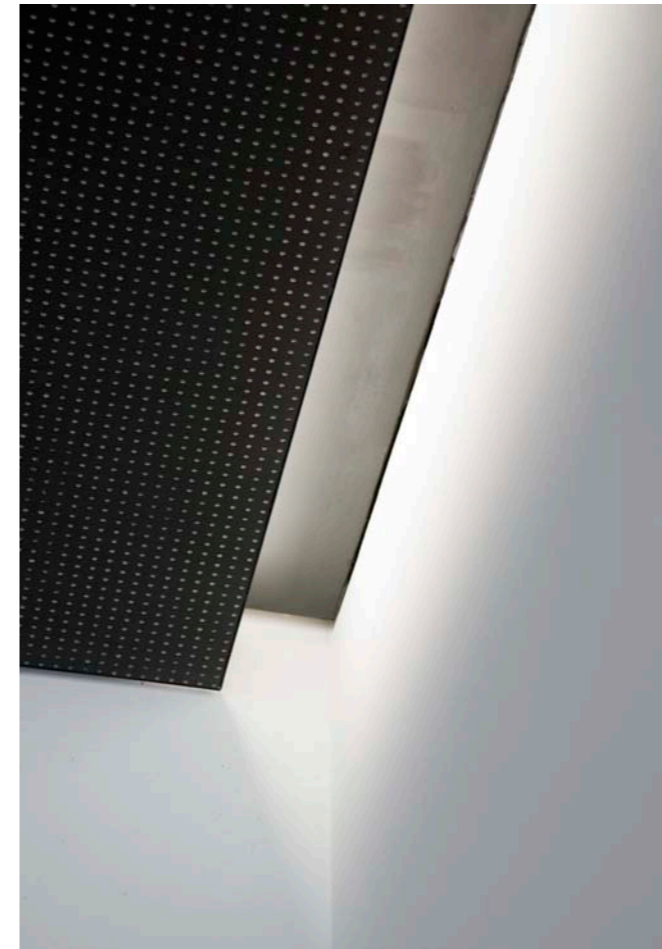
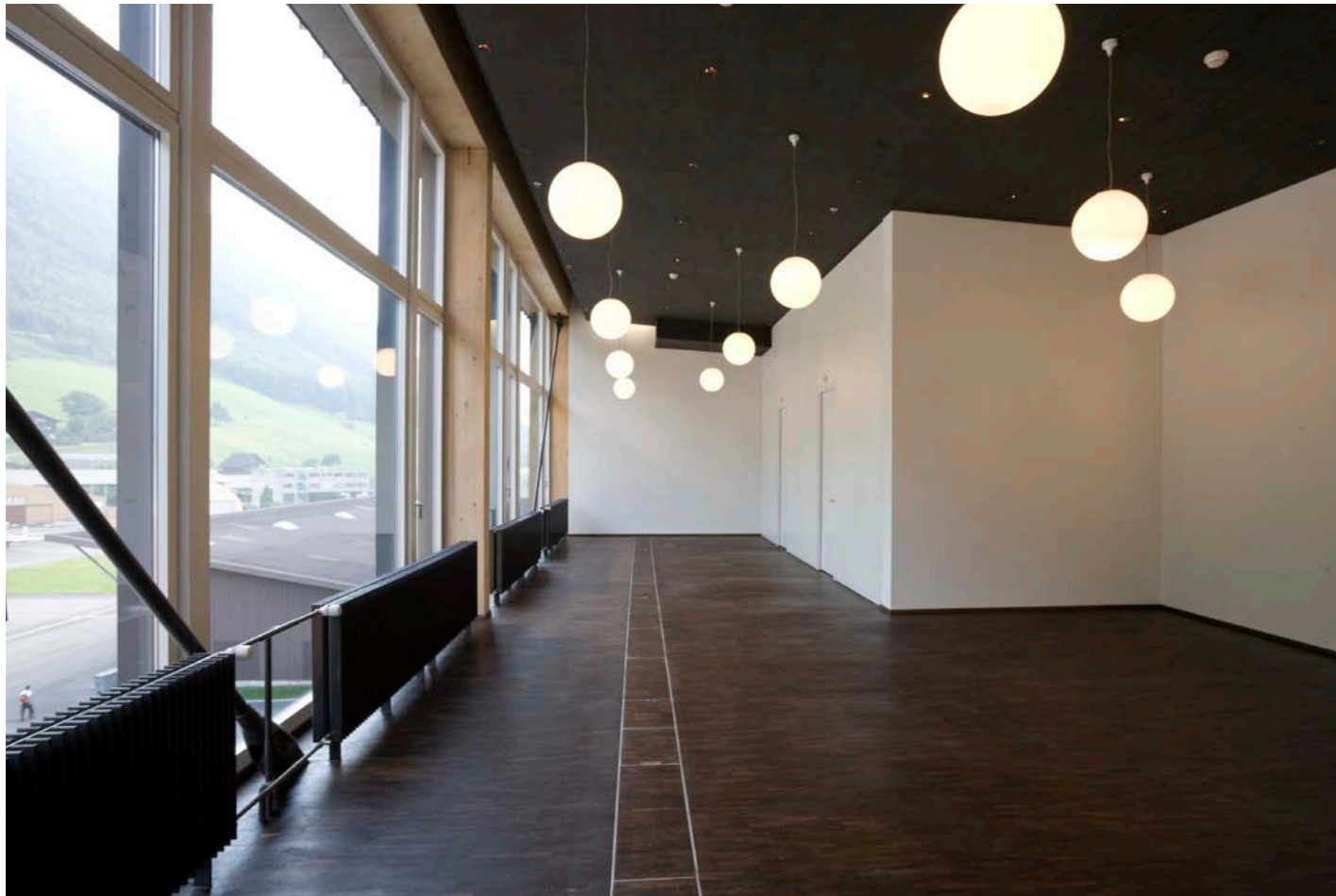
- Blecheindeckung
- Dämmung Dicke 200 mm
- Dampfbremse
- OSB-Platte Dicke 18 mm
- Rippen Dim. 80/260 mm

Aufbau Aussenwand von innen:

- OSB-Platte Dicke 18 mm
- Ständerkonstruktion 200 mm
- Dämmung Steinwolle Dicke 200 mm
- DHF-Platte Dicke 15 mm
- Zahnleiste vertikal 60 x 180 mm
- Schalung gestülpt, Fichte/Tanne, sägeroh,
- gestülpt und offen, Dim. 27 x 200 mm

Deckenaufbau von oben:

- Parkett
- Unterlagsboden Dicke 80 mm
- Trittschalldämmung 50 mm
- OSB-8000-Platte, Dicke 30 mm
- (statisch mit Rippen verleimt)
- Rippenkonstruktion 400 mm
- Dämmung Steinwollämmung Dicke 120 mm
- OSB-8000-Platte, Dicke 30 mm
- (statisch mit Rippen verleimt)



Produktionshalle Pilatus Aircraft in Stans

Imposant, einzigartig, nachhaltig.

Die neue Montagehalle der Pilatus Flugzeugwerke AG ist ein eindrucksvolles Bauwerk mit einer beachtlichen Abmessung von 122 x 72 m. Neben der stützenfreien Montagehalle von 7300 m² beinhaltet das Gebäude 1400 m² Büroräumlichkeiten sowie ein Besucherzentrum.

Sowohl die Tragkonstruktion der Halle und des Annexes sowie der ganze Dachaufbau und die Fassade wurde aus Holz erstellt.

Architektur:

Scheitling-Syfrig + Partner Architekten AG

Bauherr:

Pilatus Aircraft Ltd., 6370 Stans

Dachaufbau von aussen:

- Blecheindeckung
- Dämmung Dicke 200 mm
- Dampfbremse
- OSB-Platte Dicke 18 mm
- Rippen Dim. 80/260 mm

Aufbau Aussenwand von innen:

- OSB-Platte Dicke 18 mm
- Ständerkonstruktion 200 mm
- Dämmung Steinwolle Dicke 200 mm
- DHF-Platte Dicke 15 mm
- Zahnleiste vertikal 60 x 180 mm
- Schalung gestülpt, Fichte/Tanne, sägeroh,
- gestülpt und offen, Dim. 27 x 200 mm

Deckenaufbau von oben:

- Parkett
- Unterlagsboden Dicke 80 mm
- Trittschalldämmung 50 mm
- OSB-8000-Platte, Dicke 30 mm
- (statisch mit Rippen verleimt)
- Rippenkonstruktion 400 mm
- Dämmung Steinwollämmung Dicke 120 mm
- OSB-8000-Platte, Dicke 30 mm
- (statisch mit Rippen verleimt)